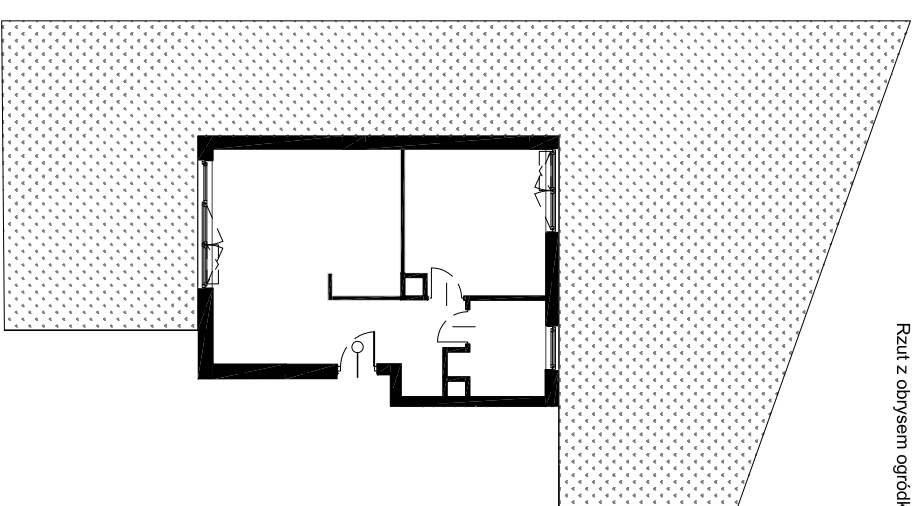


Rzut z obrysem ogrodkia



WSZYSTKIE PRAWA AUTORSKIE DOTYCZĄCE TEGO RYSUNKU SĄ WŁASNOŚCIĄ PRACOWNI ARCHITEKTONICZNEJ DOK - PRACOWNIA RYSUNEK JEST WYDANY POD WARUNKIEM IŻ NIE BĘDZIE KOPLOWANY, ANI UDOSTĘPNIANY BEZ UZGODNIENIA Z DOK - PRACOWNIA PROJEKTOWA REALIZACJA INWESTYCJI NA PODSTAWIE NINIEJSZEJ DOKUMENTACJI, MOŻLIWA DOPIERO PO UZYSKANIU PRAWORZĄDNEGO POZWOLENIA NA BUDOWĘ, ORAZ PROJEKT WYKONAWCZY.

NIE NALEŻY ODMIERZĄC WYMIARÓW Z RYSUNKU ANI TEŻ UŻYWAĆ GO JAKO SZABLONU. PRZED PRZYSTĄPIENIEM DO PRAC BUDOWLANYCH WSZYSTKIE WYMIARY NALEŻY SPRAWDZIĆ W NATURZE. W PRZYPADKU STWARDZENIA NIEZGODNOŚCI NALEŻY ZWRÓCIĆ SIĘ DO PROJEKTANTA. W PRZYPADKU ROZBIEŻNOŚCI WYMIAROWYCH POMIĘDZY RYSUNKAMI DETALI I CAŁOŚCI PROJEKTOWANEGO ELEMENTU PODSTAWA WYMIAROWANA SĄ RYSUNKI DETALI.

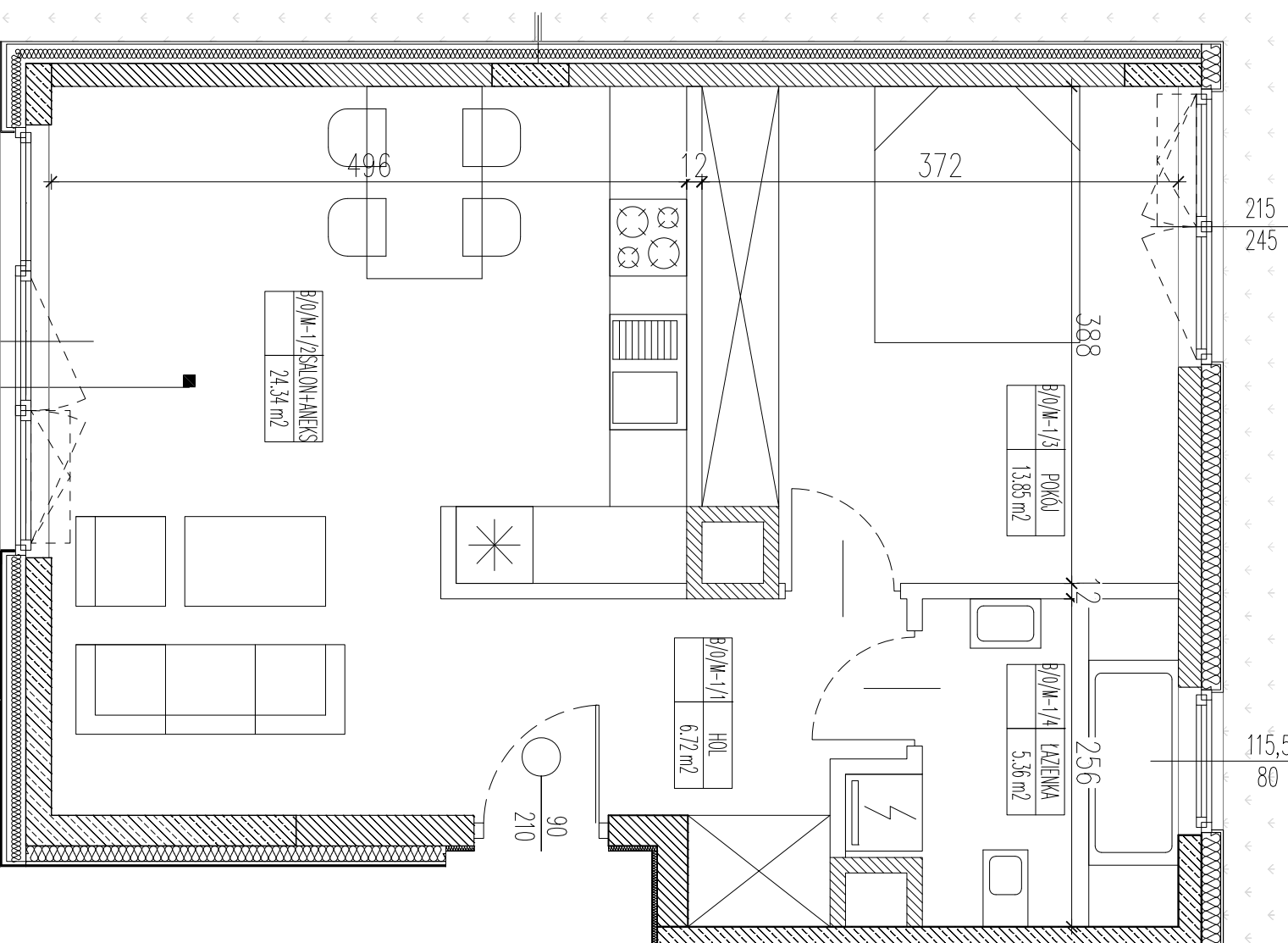
LEGENDA

- ściana konstrukcyjna
- żelbetowa
- ściana konstrukcyjna murowana
- ściana działowa
- brak możliwości przesunięcia
- ściana działowa
- możliwość zmiany aranżacji

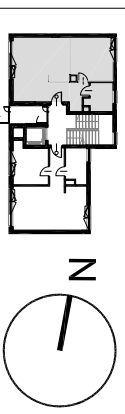
SPIS POMIĘSZCZEŃ:

| | | |
|-----------|-------------|---------------------|
| B/O/M-1/1 | hol | 6,72m ² |
| B/O/M-1/2 | salon+aneks | 24,34m ² |
| B/O/M-1/3 | pokój | 13,85m ² |
| B/O/M-1/4 | łazienka | 5,36m ² |

* podane powierzchnie podane zostały z uwzględnieniem grubości ścianek



| | |
|---------------------|-----------------------|
| mieszkanie nr 1 | |
| 2 pok. | piętro 0 |
| pow. użytkowa | 50,27 m ² |
| pow. balkon/ogrodka | 164,87 m ² |



INWESTOR:

Budynek mieszkalny wielorodzinny z garażem podziemnym i infrastrukturą techniczną przy ul. Lirowej, jednostka ewidencyjna 146506/8, Ochota, Warszawa, nr ew. dz. 58, obręb 2-03-19

ADRES INWESTYCJI:

ul. Lirowa 14, dzielnica Ochota
02-387 Warszawa

TYTUŁ RYSUNKU:

RZUT MIESZKANIA 1
LIROWA 14

INWESTOR:

Lirowa Apartments Sp. z o.o.
ul. Tyniecka 18/8
02-630 Warszawa

PROJEKTANT:

D C K - Pracownia Projektowa
Architekt Damian Cyryl Kotwicki
01-227 Warszawa, ul. Szymczaka 3/50