

Rzut z obrysem ogródka

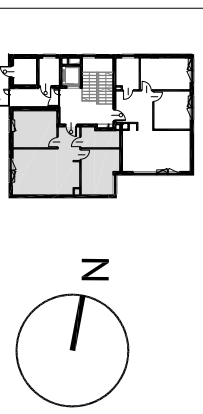
WSZYSTKIE PRAWA AUTORSKIE DOTYCZĄCE TEGO RYSUNKU SĄ WŁASNOŚCIĄ PRACOWNI ARCHITEKTONICZNEJ DCK - PRACOWNIA ARCHITEKTURA  
 NINIEJSZY RYSUNEK JEST WYDANY POD WARUNKIEM IŻ NIE BĘDZIE KOPLOWANY, ANI UDOSTĘPNIANY BEZ UZGODNIENIA Z DCK - PRACOWNIA ARCHITEKTURA  
 REALIZACJA INWESTYCJI NA PODSTAWIE NINIEJSZEJ DOKUMENTACJI MOŻLIWA DOPiero PO UZYSKANIU PRAWOZMOŻNEGO POZWOLENIA NA BUDOWĘ, ORAZ PROJEKT WYKONAWCZY.  
 NIE NALEŻY ODMIERZAĆ WYMIARÓW Z RYSUNKU ANI TEŻ PRZED PRZYSTĄPIENIEM DO PRAC BUDOWLANYCH WSZYSTKIE WYMIARY NALEŻY SPRAWDZIĆ W NATURE. W PRZYPADKU STwierDZENIA NIEZGODNOŚCI NALEŻY ZWRÓCIĆ SIĘ DO PROJEKTANTA.  
 W PRZYPADKU ROZBIENIŚCI WYMIARÓWCH POMIĘDZY RYSUNKAMI DETALI CAŁOŚCI PROJEKTOWANEGO ELEMENTU PODSTAWA WYMIAROWANA SĄ RYSUNKI DETALI.

- LEGENDA**
- ściana konstrukcyjna
  - żelbetowa
  - ściana konstrukcyjna murowana
  - ściana działowa
  - brak możliwości przesunięcia
  - ściana działowa
  - możliwość zmiany aranżacji

**SPIS POMIESZCZEŃ:**

0/M-1/1	hol	5,50m <sup>2</sup>
0/M-1/2	wc	5,36m <sup>2</sup>
0/M-1/3	pokój	12,15m <sup>2</sup>
0/M-1/4	salon+aneks	20,90m <sup>2</sup>
0/M-1/5	pokój	12,33m <sup>2</sup>

\* podane powierzchnie podane zostały z uwzględnieniem grubości ścianek



INWESTYCJA

Budynek mieszkalny wielorodzinny z garażem podziemnym i infrastrukturą techniczną przy ul. Lirowej, jednostka ewidencyjna 146506\_8, Ochota, Warszawa, nr ew. dz. 55.obręb 2-03-19

ADRES INWESTYCJI

ul. Lirowa 16, dzielnica Ochota  
02-387 Warszawa

TYTUŁ RYSUNKU:

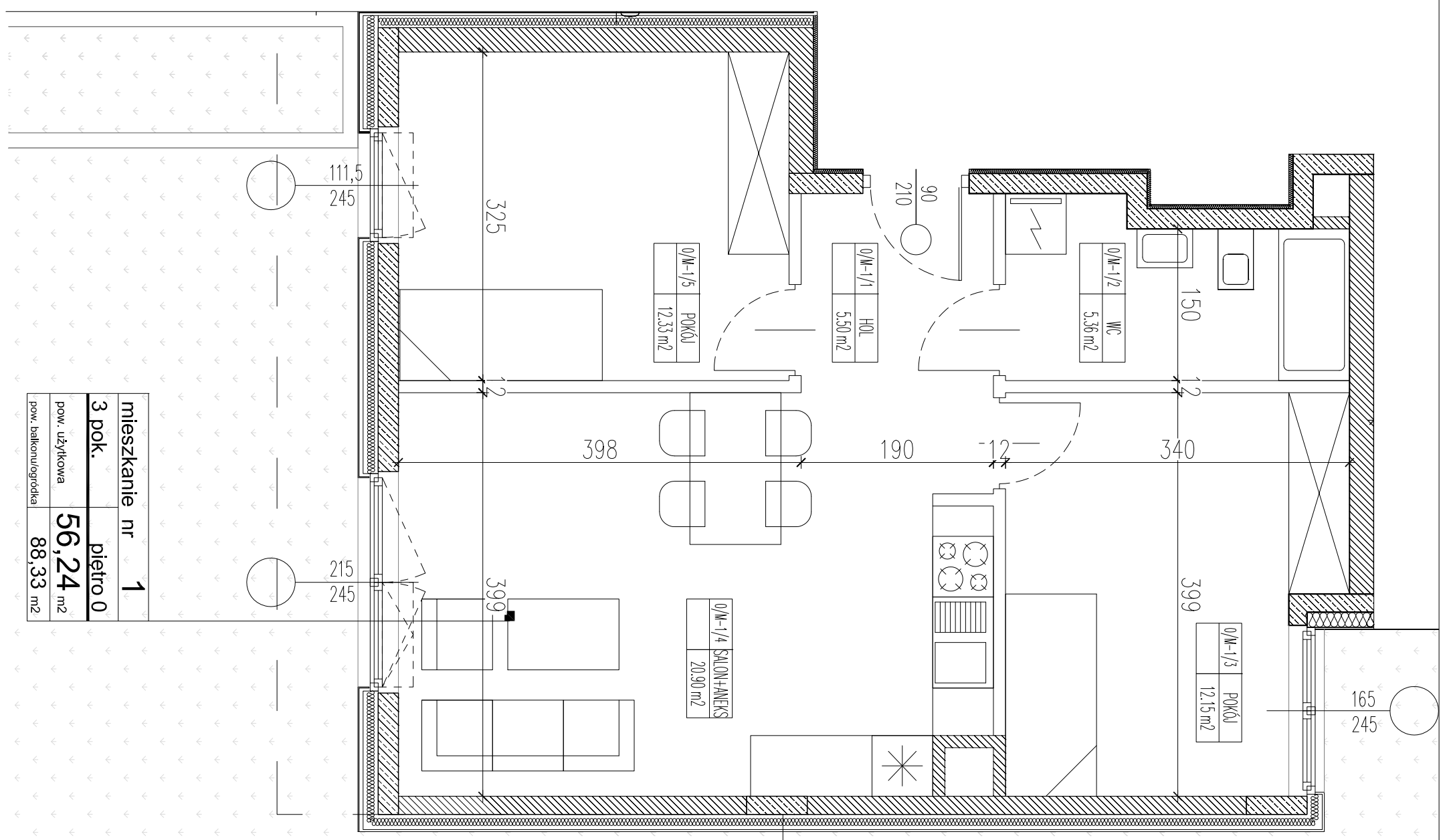
# RZUT MIESZKANIA 1 LIROWA 16

INWESTOR:

Lirowa Apartments Sp. z o.o.  
ul. Tyńska 18/8  
02-630 Warszawa

PROJEKTANT:

D C K - Pracownia Projektowa  
Architekt Damian Cynyl Kotwicki  
01-227 Warszawa, ul. Szymczaka 3/50



mieszkanie nr 1	
3 pok.	piętro 0
pow. użytkowa	56,24 m <sup>2</sup>
pow. balkonogrodka	88,33 m <sup>2</sup>

