

WSZYSTKIE PRAWA AUTORSKIE DOTYCZĄCE TEGO RYSUNKU SĄ WŁASNOŚCIĄ PRACOWNI ARCHITEKTONA PRACOWNIA ARCHITEKTONA D C K - NINIEJSZY RYSUNEK JEST WYDANY POD WARUNKIEM IŻ NIE BĘDZIE KOPLOWANY, ANI UDOSTĘPNIANY BEZ UZGODNIENIA Z D C K - PRACOWNIA ARCHITEKTONA REALIZACJA INWESTYCJI NA PODSTAWIE NINIEJSZEJ DOKUMENTACJI, MOŻLIWA DOPIERO PO UZYSKANIU PRAWORZĄDNEGO POZWOLENIA NA BUDOWĘ, ORAZ PROJEKT WYKONAWCZY.

NIE NALEŻY ODMIERZAĆ WYMIARÓW Z RYSUNKU ANI TEŻ UŻYWAĆ GO JAKO SZABLONU. PRZED PRZYSTĄPIENIEM DO PRAC BUDOWLANYCH WSZYSTKIE WYMIARY NALEŻY SPRAWDZIĆ W NATURZE. W PRZYPADKU STWORZENIA NIEZGODNOŚCI NALEŻY ZWRÓCIĆ SIĘ DO PROJEKTANTA. W PRZYPADKU ROZBIĘŻNOŚCI WYMIARÓWCH POMIĘDZY RYSUNKAMI DETALI I CAŁOŚCIĄ PROJEKTOWANEGO ELEMENTU PODSTAWA WYMIAROWANIA SĄ RYSUNKI DETALI.

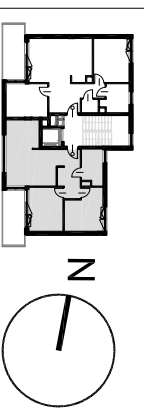
LEGENDA

- ściana konstrukcyjna
- żelbetowa
- ściana konstrukcyjna murowana
- ściana działowa
- brak możliwości przesunięcia
- ściana działowa
- możliwość zmiany aranżacji

SPIS POMIESZCZEŃ:

| | | |
|-----------|-------------|---------------------|
| B/2/M-6/1 | hol | 6,86m ² |
| B/2/M-6/2 | łazienka | 5,53m ² |
| B/2/M-6/3 | pokój | 11,27m ² |
| B/2/M-6/4 | pokój | 11,43m ² |
| B/2/M-6/5 | salon+aneks | 22,36m ² |
| B/2/M-6/6 | balkon | 8,63m ² |

* podane powierzchnie podane zostały z uwzględnieniem grubości tyłków



INWESTYCJA:

Budynek mieszkalny wielorodzinny z garażem podziemnym i infrastrukturą techniczną przy ul. Lirowej, jednostka ewidencyjna 146506/8, Ochota, Warszawa, nr ew. dz. 58, obręb 2-03-19

ADRES INWESTYCJI:

ul. Lirowa 14, dzielnica Ochota
02-387 Warszawa

TYTUŁ RYSUNKU:

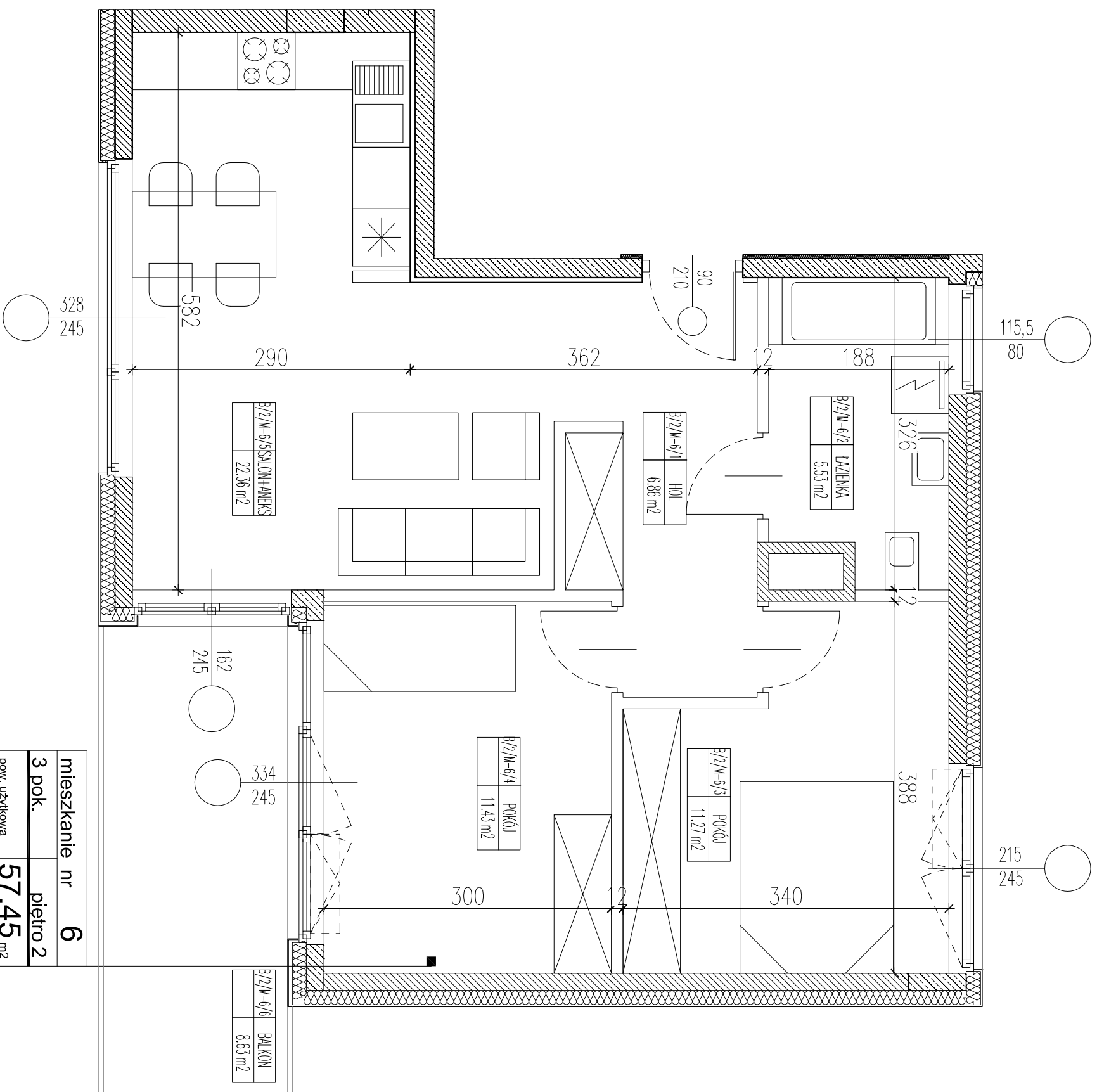
RZUT MIESZKANIA 6 LIROWA 14

INWESTOR:

Lirowa Apartments Sp. z o.o.
ul. Tyniecka 18/8
02-630 Warszawa

PROJEKTANT:

D C K - Pracownia Projektowa
Architekt Damian Cynyl Kotwicki
01-227 Warszawa, ul. Szyneczka 3/50



| | |
|---------------------|----------------------|
| mieszkanie nr 6 | |
| 3 pok. | piętro 2 |
| pow. użytkowa | 57,45 m ² |
| pow. balkon/ogrodka | 8,63 m ² |