

miieszkanie nr	5
3 pok.	piętro 2
pow. użytkowa	59,95 m ²
pow. balkonu/grodkka	8,63 m ²



WSZYSTKIE PRAWA AUTORSKIE DOTYCZĄCE TEGO RYSUNKU SĄ WŁASNOŚCIĄ PRACOWNI ARCHITEKTOWA NINIEJSZY RYSUNEK JEST WYDANY POD WARUNKIEM IŻ NIE BĘDZIE KOPLOWANY, ANI UDOSTĘPNIANY BEZ UZGODNIENIA Z DOK - PRACOWNIA PROJEKTOWA REALIZACJA INWESTYCJI NA PODSTAWIE NINIEJSZEJ DOKUMENTACJI, MOŻLIWA DOPIERO PO UZYSKANIU PRAWORZĄDNEGO POZWOLENIA NA BUDOWĘ, ORAZ PROJEKT WYKONAWCZY.

NIE NALEŻY ODMIERZAĆ WYMIARÓW Z RYSUNKU ANI TEŻ UZYWAĆ GO JAKO SZABLONU. PRZED PRZYSTĄPIENIEM DO PRAC BUDOWLANYCH WSZYSTKIE WYMIARY NALEŻY SPRAWDZIĆ W NATURZE. W PRZYPADKU STWORZENIA NIEZGODNOŚCI NALEŻY ZWROCIĆ SIĘ DO PROJEKTANTA.

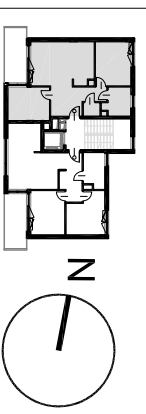
W PRZYPADKU ROZBIĘŻNOŚCI WYMIAROWYCH POMIĘDZY RYSUNKAMI DETALI CAŁOŚCI PROJEKTOWANEGO ELEMENTU PODSTAWA WYMIAROWANIA SĄ RYSUNKI DETALI.

- LEGENDA**
- ściana konstrukcyjna murowana
 - ściana konstrukcyjna żelbetowa
 - ściana działowa
 - brak możliwości przesunięcia
 - ściana działowa
 - możliwość zmiany aranżacji

SPIS POMIESZCZEŃ:

B/2/M-5/1	hol	9,30m ²
B/2/M-5/2	pokój	10,63m ²
B/2/M-5/3	salon+aneks	21,20m ²
B/2/M-5/4	pokój	11,90m ²
B/2/M-5/5	łazienka	5,36m ²
B/2/M-5/6	wc	1,66m ²
B/2/M-5/7	balkon	8,63m ²

* podane powierzchnie podane zostały z uwzględnieniem grubości wyńków



INWESTYTOR:
Budynek mieszkalny wielorodzinny z garażem podziemnym i infrastrukturą techniczną przy ul. Lirowej, jednostka ewidencyjna 146506, 8, Ochota, Warszawa, nr ew. dz. 58, obręb 2-03-19

ADRES INWESTYCJI:
ul. Lirowa 14, dzielnica Ochota
02-387 Warszawa

TYTUŁ RYSUNKU:
RZUT MIESZKANIA 5
LIROWA 14

INWESTOR:
Lirowa Apartments Sp. z o.o.
ul. Tyniecka 18/8
02-630 Warszawa

PROJEKTANT:
D C K - Pracownia Projektowa
Architekt Damian Cynyl Kotwicki
01-227 Warszawa, ul. Szyneczaka 3/50