

WSZYSTKIE PRAWA AUTORSKIE DOTYCZĄCE TEGO RYSUNKU SĄ WŁASNOŚCIĄ PRACOWNIA ARCHITEKTONICZNEJ DCK - NINIEJSZY RYSUNEK JEST WYDANY POD WARUNKIEM IŻ NIE BĘDZIE KOPLOWANY, ANI UDOSTĘPNIANY BEZ UZGODNIENIA Z DCK - PRACOWNIA PROJEKTOWA REALIZACJA INWESTYCJI NA PODSTAWIE NINIEJSZEJ DOKUMENTACJI. MOŻLIWA DOPILNOŚĆ PO UZYSKANIU PRAWOBRZĄDNEGO POZWOLENIA NA BUDOWĘ, ORAZ PROJEKT WYKONAWCZY.

NIE NALEŻY ODMIERZAĆ WYMIARÓW Z RYSUNKU ANI TEŻ UŻYWAĆ GO JAKO SZABLONU.

PRZED PRZYSTĄPIENIEM DO PRAC BUDOWLANYCH WSZYSTKIE WYMIARY NALEŻY SPRAWDZIĆ W NATURZE. W PRZYPADKU STWIERDZENIA NIEZGODNOŚCI NALEŻY ZWIRODZIĆ SIĘ DO PROJEKTANTA.

W PRZYPADKU ROZBIERZISZ WYMIARÓWCH POMIĘDZY RYSUNKAMI DETALI CZĘŚCI PROJEKTOWANEGO ELEMENTU PODSTAWA WYMIAROWANA SĄ RYSUNKI DETALI.

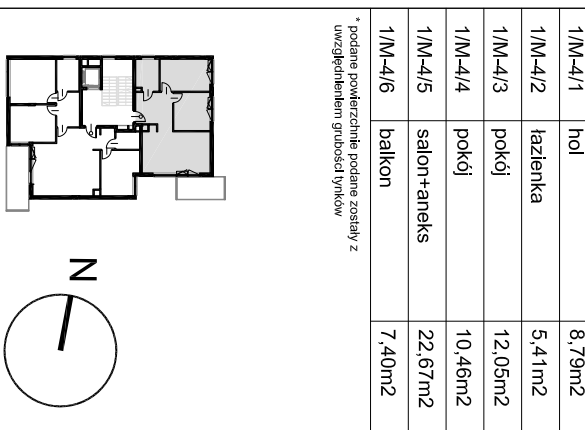
LEGENDA

- ściana konstrukcyjna
- żelbetowa
- ściana konstrukcyjna murowana
- ściana działłowa
- brak możliwości przesunięcia
- ściana działłowa
- możliwość zmiany aranżacji

SPIS POMIESZCZEŃ:

1/M-4/1	hol	8,79m ²
1/M-4/2	łazienka	5,41m ²
1/M-4/3	pokój	12,05m ²
1/M-4/4	pokój	10,46m ²
1/M-4/5	salon+aneks	22,67m ²
1/M-4/6	balkon	7,40m ²

* podane powierzchnie podane zostały z uwzględnieniem grubości tyńków



INWESTYCJA

Budynek mieszkalny wielorodzinny z garażem podziemnym i infrastrukturą techniczną przy ul. Lirowej, jednostka ewidencyjna 146506_8, Ochota, Warszawa, nr ew. dz. 55.obręb 2-03-19

ADRES INWESTYCJI:

ul. Lirowa 16, dzielnica Ochota
02-387 Warszawa

TYTUŁ RYSUNKU:

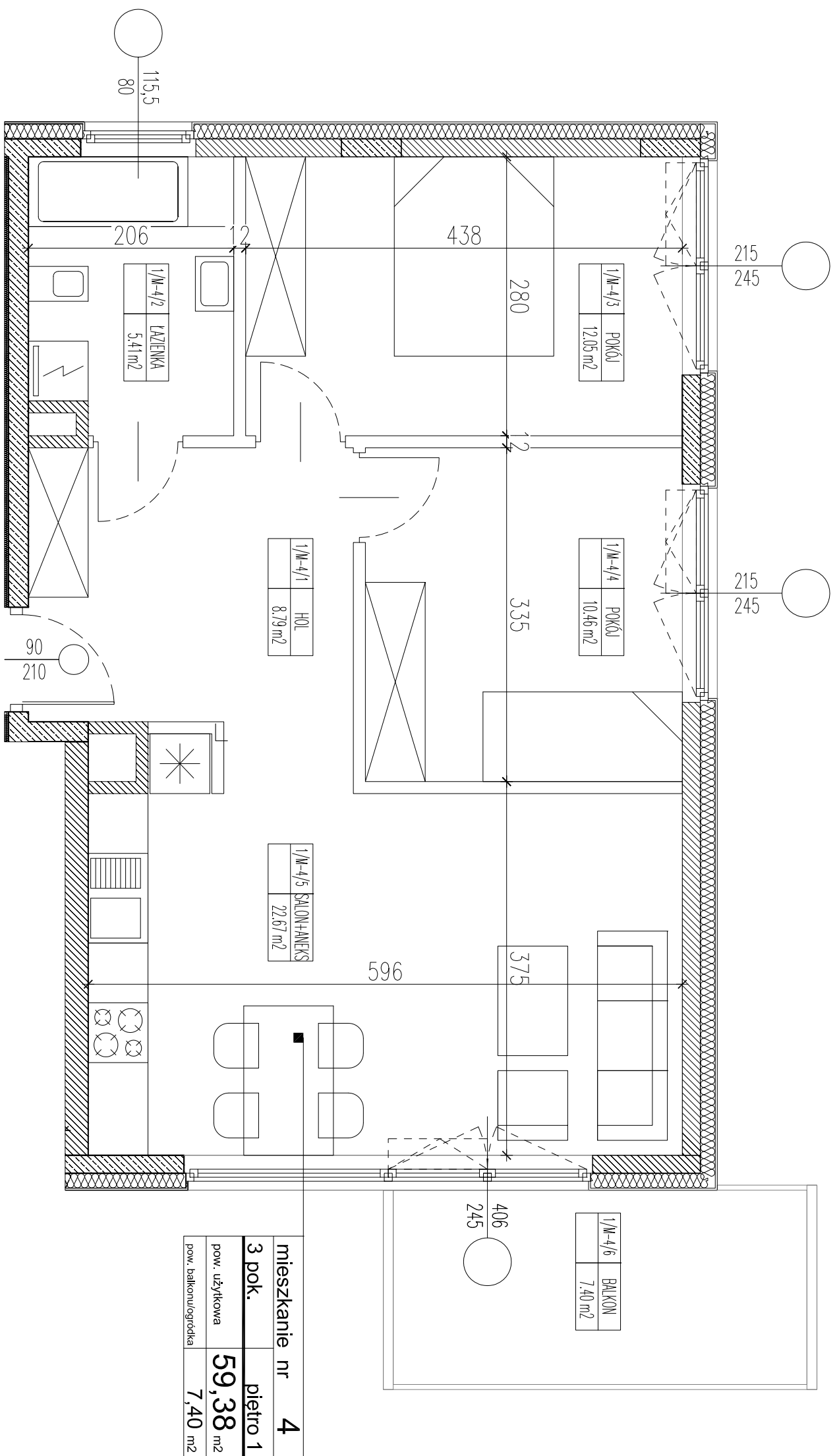
RZUT MIESZKANIA 4
LIROWA 16

INWESTOR:

Lirowa Apartments Sp. z o.o.
ul. Tyńska 18/8
02-630 Warszawa

PROJEKTANT:

D C K - Pracownia Projektowa
Architekt Damian Cynyl Kotwicki
01-227 Warszawa, ul. Szyneczaka 3/50



mieszkanie nr 4	piętro 1
3 pok.	59,38 m²
pow. użytkowa	7,40 m ²
pow. balkon/ogrodka	7,40 m ²

