

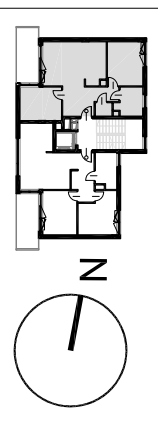
WSZYSTKIE PRAWA AUTORSKIE DOTYCZĄCE TEGO RYSUNKU SĄ WŁASNOŚCIĄ PRACOWNI ARCHITEKTURA D C K - PRACOWNIA ARCHITEKTURA
 NINIEJSZY RYSUNEK JEST WYDANY POD WARUNKIEM IŻ NIE BĘDZIE KOPLOWANY, ANI UDOSTĘPNIANY BEZ UZGODNIENIA Z D C K - PRACOWNIA ARCHITEKTURA
 REALIZACJA INWESTYCJI NA PODSTAWIE NINIEJSZEJ DOKUMENTACJI, MOŻLIWA DOPIERO PO UZYSKANIU PRAWORZĄDNEGO POZWOLENIA NA BUDOWĘ, ORAZ PROJEKT WYKONAWCZY.
 NIE NALEŻY ODMIERZAĆ WYMIARÓW Z RYSUNKU ANI TEŻ UZYWAĆ GO JAKO SZABLONU.
 PRZED PRZYSTĄPIENIEM DO PRAC BUDOWLANYCH WSZYSTKIE WYMIARY NALEŻY SPRAWDZIĆ W NATURZE. W PRZYPADKU STWORZENIA NIEZGODNOŚCI NALEŻY ZWIROĆ SIĘ DO PROJEKTANTA.
 W PRZYPADKU ROZBIEZNIŚCI WYMIAROWYCH POMIĘDZY RYSUNKAMI DETALI CAŁOŚCI PROJEKTOWANEGO ELEMENTU PODSTAWA WYMIAROWANIA SĄ RYSUNKI DETALI.

LEGENDA
 - ściana konstrukcyjna
 - żelbetowa
 - ściana konstrukcyjna murowana
 - ściana działowa
 - brak możliwości przesunięcia
 - ściana działowa
 - możliwość zmiany aranżacji

SPIS POMIESZCZEŃ:

B/1/M-3/1	hol	9,30m ²
B/1/M-3/2	pokój	10,53m ²
B/1/M-3/3	salon+aneks	21,20m ²
B/1/M-3/4	pokój	11,90m ²
B/1/M-3/5	łazienka	5,36m ²
B/1/M-3/6	wc	1,66m ²
B/1/M-3/7	balkon	8,63m ²

* podane powierzchnie podane zostały z uwzględnieniem grubości wyków



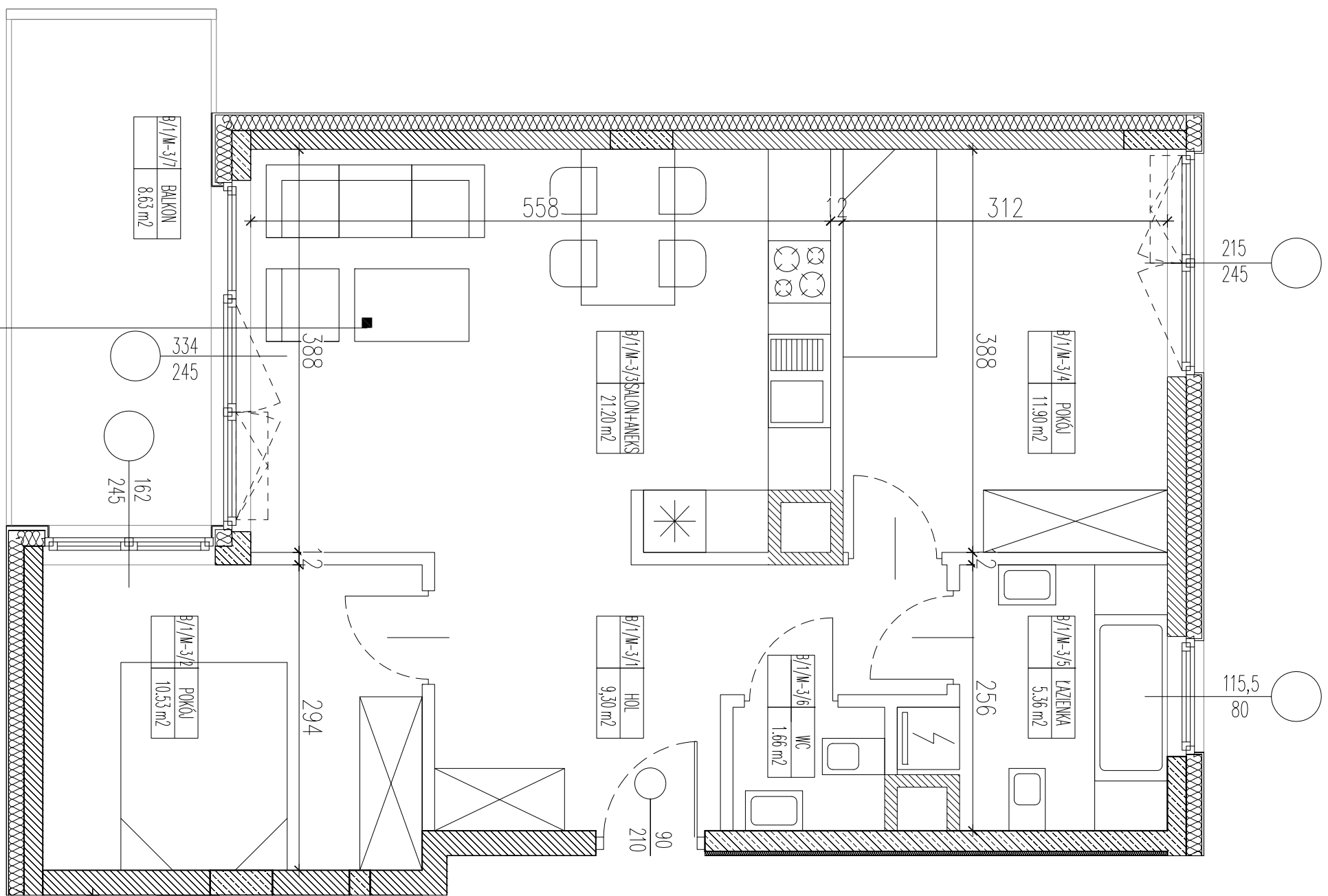
INWESTYTOR:
 Budynek mieszkalny wielorodzinny z garażem podziemnym i infrastrukturą techniczną przy ul. Lirowej, jednostka ewidencyjna 146506_8, Ochota, Warszawa, nr ew. dz. 58, obręb 2-03-19

ADRES INWESTYCJI:
 ul. Lirowa 14, dzielnica Ochota
 02-387 Warszawa

TYTUŁ RYSUNKU:
RZUT MIESZKANIA 3
LIROWA 14

INWESTOR:
 Lirowa Apartments Sp. z o.o.
 ul. Tyniecka 18/8
 02-630 Warszawa

PROJEKTANT:
 D C K - Pracownia Projektowa
 Architekt Damian Cynyl Kotwicki
 01-227 Warszawa, ul. Szyneczaka 3/50



mieszkanie nr 3	
3 pok.	piętro 1
pow. użytkowa 59,95 m ²	
pow. balkonogrodka 8,63 m ²	

