

WSZYSTKIE PRAWA AUTORSKIE DOTYCZĄCE TEGO RYSUNKU SĄ WŁASNOŚCIĄ PRACOWNIA ARCHITEKTONICZNEJ DCK - NINIEJSZY RYSUNEK JEST WYDANY POD WARUNKIEM IŻ NIE BĘDZIE KOPIOWANY, ANI UDOSTĘPNIANY BEZ UZGODNIENIA Z DCK - PRACOWNIA PROJEKTOWA REALIZACJA INWESTYCJI NA PODSTAWIE NINIEJSZEJ DOKUMENTACJI. MOŻLIWA DOPILERO PO UZYSKANIU PRAWOZMÓWNEGO POZWOLENIA NA BUDOWĘ, ORAZ PROJEKT WYKONAWCZY.

NIE NALEŻY ODMIERZAĆ WYMIARÓW Z RYSUNKU ANI TEŻ UŻYWAĆ GO JAKO SZABLONU.

PRZED PRZYSTĄPIENIEM DO PRAC BUDOWLANICH WSZYSTKIE WYMIARY NALEŻY SPRAWDZIĆ W NATURZE. W PRZYPADKU STWORZENIA NIEZGODNOŚCI NALEŻY ZWIRODZIĆ SIĘ DO PROJEKTANTA.

W PRZYPADKU ROZBIERZISCI WYMIARÓWCH POMIĘDZY RYSUNKAMI DETALI CZĘŚCI PROJEKTOWANEGO ELEMENTU PODSTAWA WYMIAROWANA SĄ RYSUNKI DETALI.

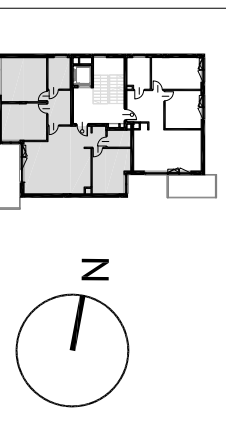
LEGENDA

- ściana konstrukcyjna
- żelbetowa
- ściana konstrukcyjna murowana
- ściana działłowa
- brak możliwości przesunięcia
- ściana działłowa
- możliwość zmiany aranżacji

SPIS POMIESZCZEŃ:

1/M-3/1	hol	7,64m ²
1/M-3/2	wc	3,01m ²
1/M-3/3	pokój	12,15m ²
1/M-3/4	salon+aneks	26,18m ²
1/M-3/5	kommunikacja	5,93m ²
1/M-3/6	pokój	12,77m ²
1/M-3/7	pokój	15,36m ²
1/M-3/8	łazienka	5,28m ²
1/M-3/9	balkon	9,92m ²

* podane powierzchnie podane zostały z uwzględnieniem grubości ścianek



INWESTYCJA

Budynek mieszkalny wielorodzinny z garażem podziemnym i infrastrukturą techniczną przy ul. Lirowej, jednostka ewidencyjna 146506_8, Ochota, Warszawa, nr ew. dz. 55, obręb 2-03-19

ADRES INWESTYCJI:

ul. Lirowa 16, dzielnica Ochota
02-387 Warszawa

TYTŁ RYSUNKU:

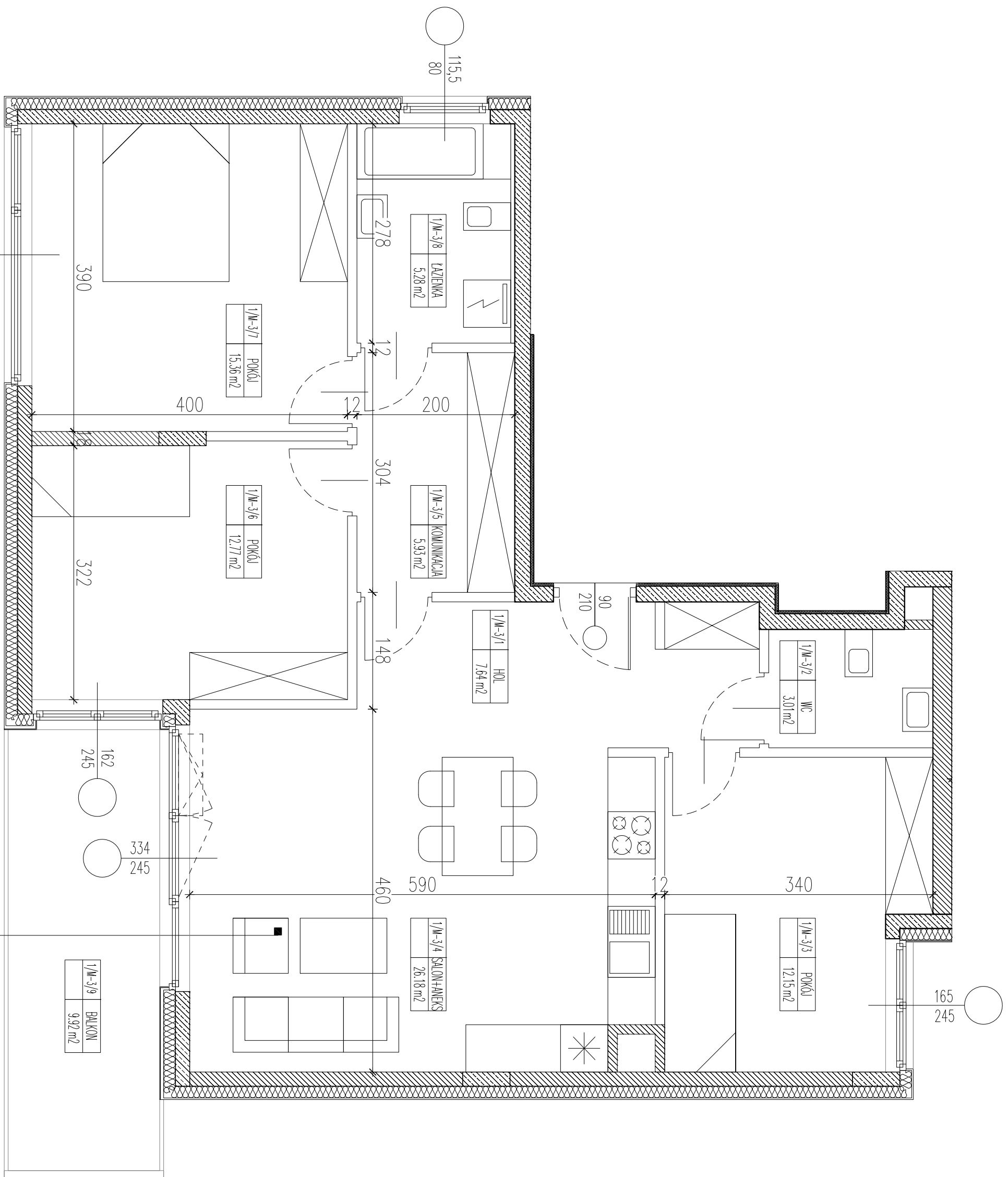
RZUT MIESZKANIA 3
LIROWA 16

INWESTOR:

Lirowa Apartments Sp. z o.o.
ul. Tyńska 18/8
02-630 Warszawa

PROJEKTANT:

D C K - Pracownia Projektowa
Architekt Damian Cynyl Kotwicki
01-227 Warszawa, ul. Szymczaka 3/50



mieszkanie nr 3	
4 pok.	piętro 1
pow. użytkowa	88,41 m²
pow. balkonowego	9,92 m ²