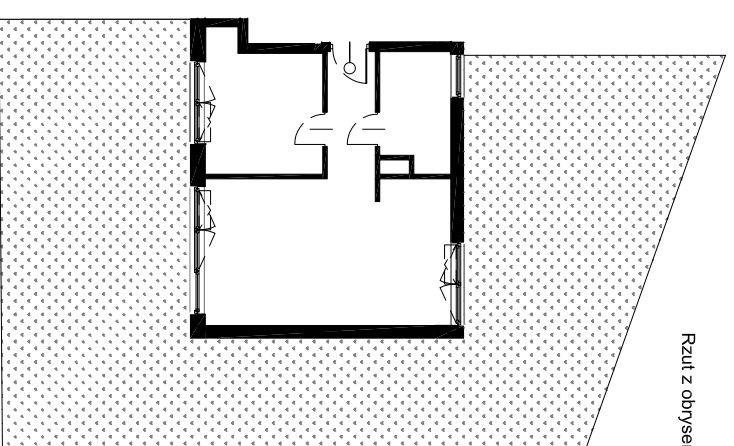


### Rzut z obrysem ogródka



WSZYSTKIE PRAWA AUTORSKIE DOTYCZĄCE TEGO RYSUNKU SĄ WŁASNOŚCIĄ PRACOWNI ARCHITEKTONICZNEJ DCK - NINIEJSZY RYSUNEK JEST WYDANY POD WARUNKIEM IŻ NIE BĘDZIE KOPLOWANY, ANI UDOSTĘPNIANY BEZ UZGODNIENIA Z DCK - PRACOWNIA PROJEKTOWA REALIZACJA INWESTYCJI NA PODSTAWIE NINIEJSZEJ DOKUMENTACJI, MOŻLIWA DOPIERO PO UZYSKANIU PRAWORZĄDNEGO POZWOLENIA NA BUDOWĘ, ORAZ PROJEKT WYKONAWCZY.

NIE NALEŻY ODMIERZAĆ WYMIARÓW Z RYSUNKU ANI TEŻ UZYWAĆ GO JAKO SZABLONU. PRZED PRZYSTĄPIENIEM DO PRAC BUDOWLANYCH WSZYSTKIE WYMIARY NALEŻY SPRAWDZIĆ W NATURZE. W PRZYPADKU STWIERDZENIA NIEZGODNOŚCI NALEŻY ZWROCIĆ SIĘ DO PROJEKTANTA. W PRZYPADKU ROZBIĘŻNOŚCI WYMIAROWYCH POMIĘDZY RYSUNKAMI DETALI CAŁOŚCI PROJEKTOWANEGO ELEMENTU PODSTAWA WYMIAROWANA SĄ RYSUNKI DETALI.

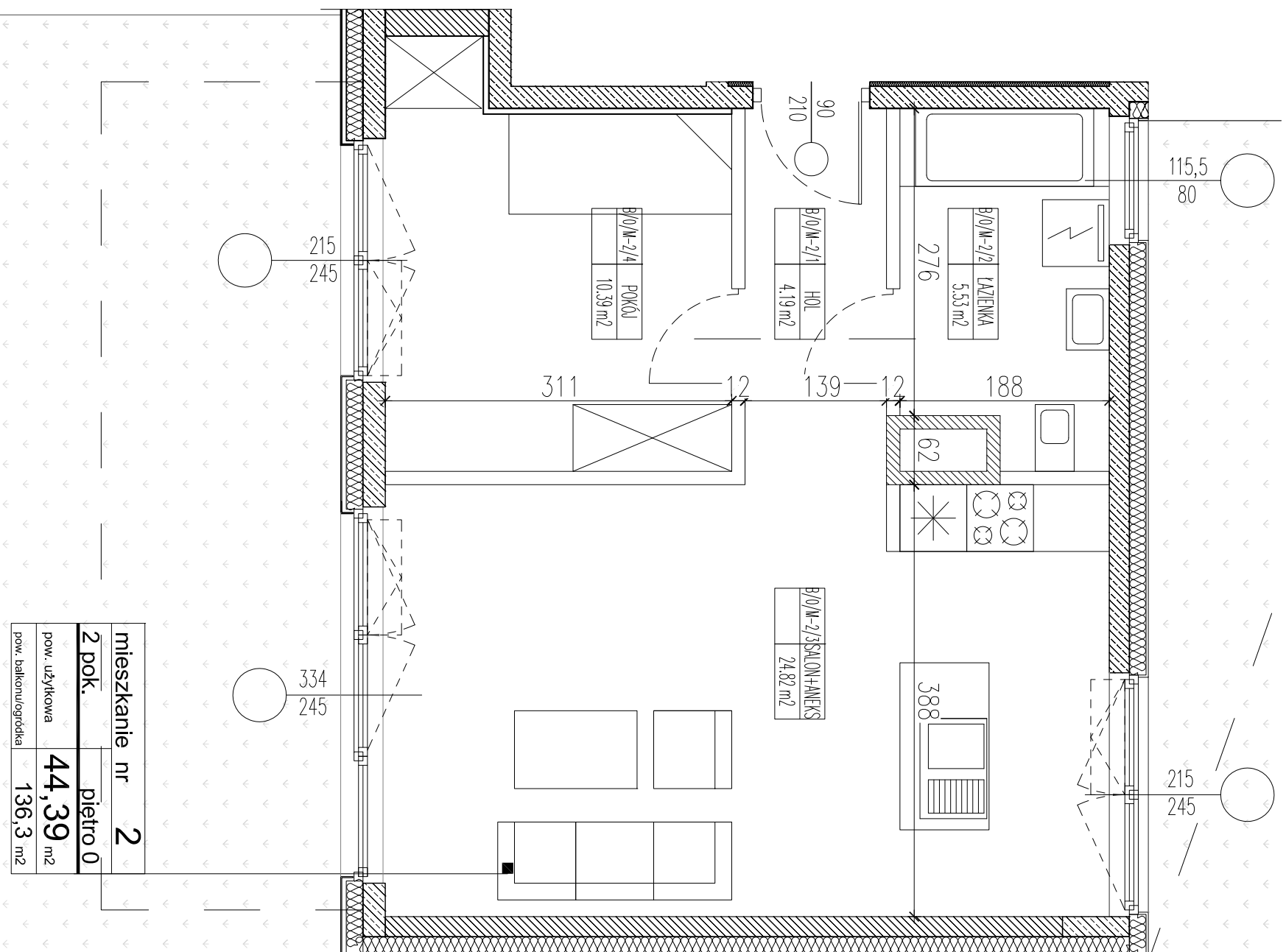
### LEGENDA

- ściana konstrukcyjna
- żelbetowa
- ściana konstrukcyjna murwana
- ściana działowa
- brak możliwości przesuńnięcia
- ściana działowa
- możliwość zmiany aranżacji

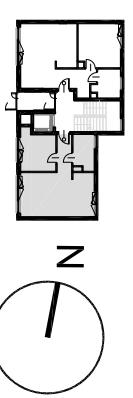
### SPIS POMIESZCZEŃ:

B/O/M-2/1	hol	4,19m <sup>2</sup>
B/O/M-2/2	łazienka	5,53m <sup>2</sup>
B/O/M-2/3	salon+aneks	24,82m <sup>2</sup>
B/O/M-2/4	pokój	10,39m <sup>2</sup>

\* podane powierzchnie podane zostały z uwzględnieniem grubości ścianek



<b>mieszkanie nr 2</b>	
<b>2 pok.</b>	
<b>piętro 0</b>	
pow. użytkowa	<b>44,39 m<sup>2</sup></b>
pow. balkon/ogrodka	<b>136,3 m<sup>2</sup></b>



### INWESTYCJA:

Budynek mieszkalny wielorodzinny z garażem podziemnym i infrastrukturą techniczną przy ul. Lirowej, jednostka ewidencyjna 146506\_8, Ochota, Warszawa, nr ew. dz. 58, obręb 2-03-19

### ADRES INWESTYCJI:

ul. Lirowa 14, dzielnica Ochota  
02-387 Warszawa

### TYTUŁ RYSUNKU:

**RZUT MIESZKANIA 2**  
**LIROWA 14**

### INWESTOR:

Lirowa Apartments Sp. z o.o.  
ul. Tyniecka 18/8  
02-630 Warszawa

### PROJEKTANT:

D C K - Pracownia Projektowa  
Architekt Damian Cynyl Kotwicki  
01-227 Warszawa, ul. Szynszaka 3/50

