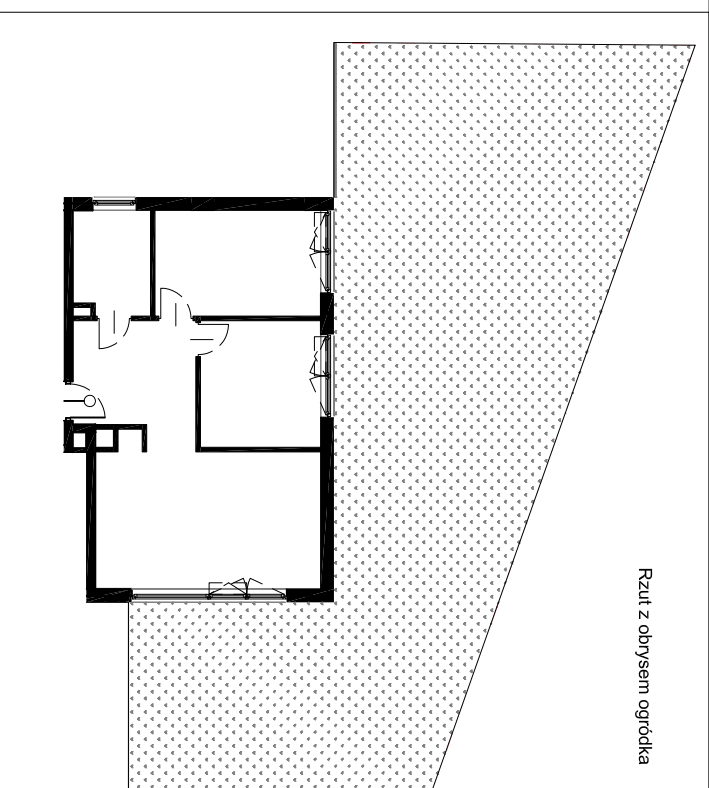


Rzut z obrysem ogrodzika



WSZYSTKIE PRAWA AUTORSKIE DOTYCZĄCE TEGO RYSUNKU SĄ WŁASNOŚCIĄ PRACOWNIA ARCHITEKTONICZNEJ DCK - NINIEJSZY RYSUNEK JEST WYDANY POD WARUNKIEM IŻ NIE BĘDZIE KOPLOWANY, ANI UDOSTĘPNIANY BEZ UZGODNIENIA Z DCK - PRACOWNIA PROJEKTOWA REALIZACJA INWESTYCJI NA PODSTAWIE NINIEJSZEJ DOKUMENTACJI. MOŻLIWA DOPILERO PO UZYSKANIU PRAWORZĄDNEGO POZWOLENIA NA BUDOWĘ, ORAZ PROJEKT WYKONAWCZY.

NIE NALEŻY ODMIERZAĆ WYMIARÓW Z RYSUNKU ANI TEŻ UŻYWAĆ GO JAKO SZABLONU. PRZED PRZYSTĄPIENIEM DO PRAC BUDOWLANYCH WSZYSTKIE WYMIARY NALEŻY SPRAWDZIĆ W NATURZE. W PRZYPADKU STwierdzenia niezgodności należy zwrócić się do PROJEKTANTA. W PRZYPADKU ROZBIENSI WYMIARÓWCH POMIĘDZY RYSUNKAMI DETALI CAŁOŚCI PROJEKTOWANEGO ELEMENTU PODSTAWA WYMIAROWANA SĄ RYSUNKI DETALI.

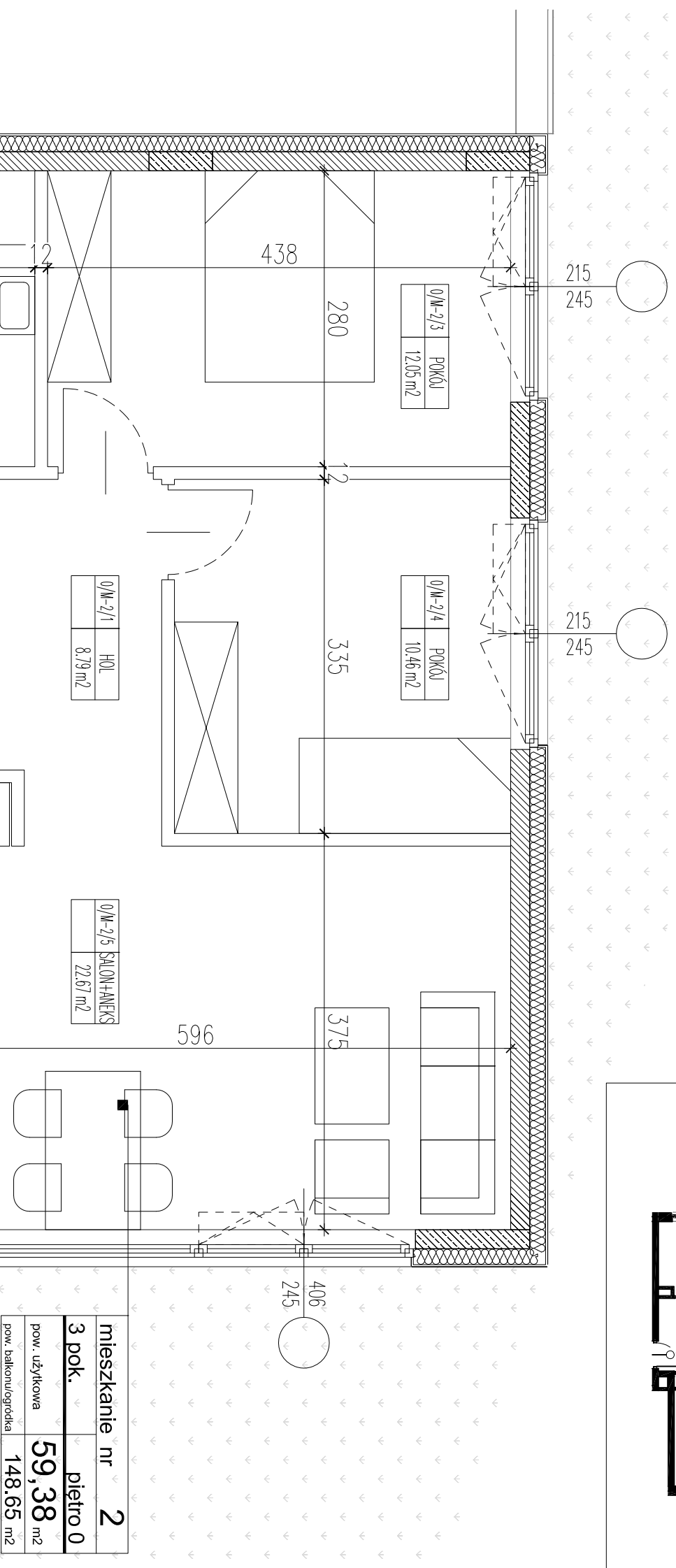
LEGENDA

- ściana konstrukcyjna
- żelbetowa
- ściana konstrukcyjna murowana
- ściana działłowa
- brak możliwości przesunięcia
- ściana działłowa
- możliwość zmiany aranżacji

SPIS POMIESZCZEŃ:

0/M-2/1	hol	8,79m ²
0/M-2/2	łazienka	5,41m ²
0/M-2/3	pokój	12,05m ²
0/M-2/4	pokój	10,46m ²
0/M-2/5	salon+aneks	22,67m ²

* podane powierzchnie podane zostały z uwzględnieniem grubości tyńków



mieszkanie nr 2	
3 pok.	piętro 0
pow. użytkowa	59,38 m ²
pow. balkon/ogrodzika	148,65 m ²



INWESTYCJA

Budynek mieszkalny wielorodzinny z garażem podziemnym i infrastrukturą techniczną przy ul. Lirowej, jednostka ewidencyjna 146506/8, Ochota, Warszawa, nr ew. dz. 55.obręb 2-03-19

ADRES INWESTYCJI:

ul. Lirowa 16, dzielnica Ochota
02-387 Warszawa

TYTUŁ RYSUNKU:

RZUT MIESZKANIA 2
LIROWA 16

INWESTOR:

Lirowa Apartments Sp. z o.o.
ul. Tyńska 18/8
02-630 Warszawa

PROJEKTANT:

D C K - Pracownia Projektowa
Architekt Damian Cynyl Kotwicki
01-227 Warszawa, ul. Szymczaka 3/50