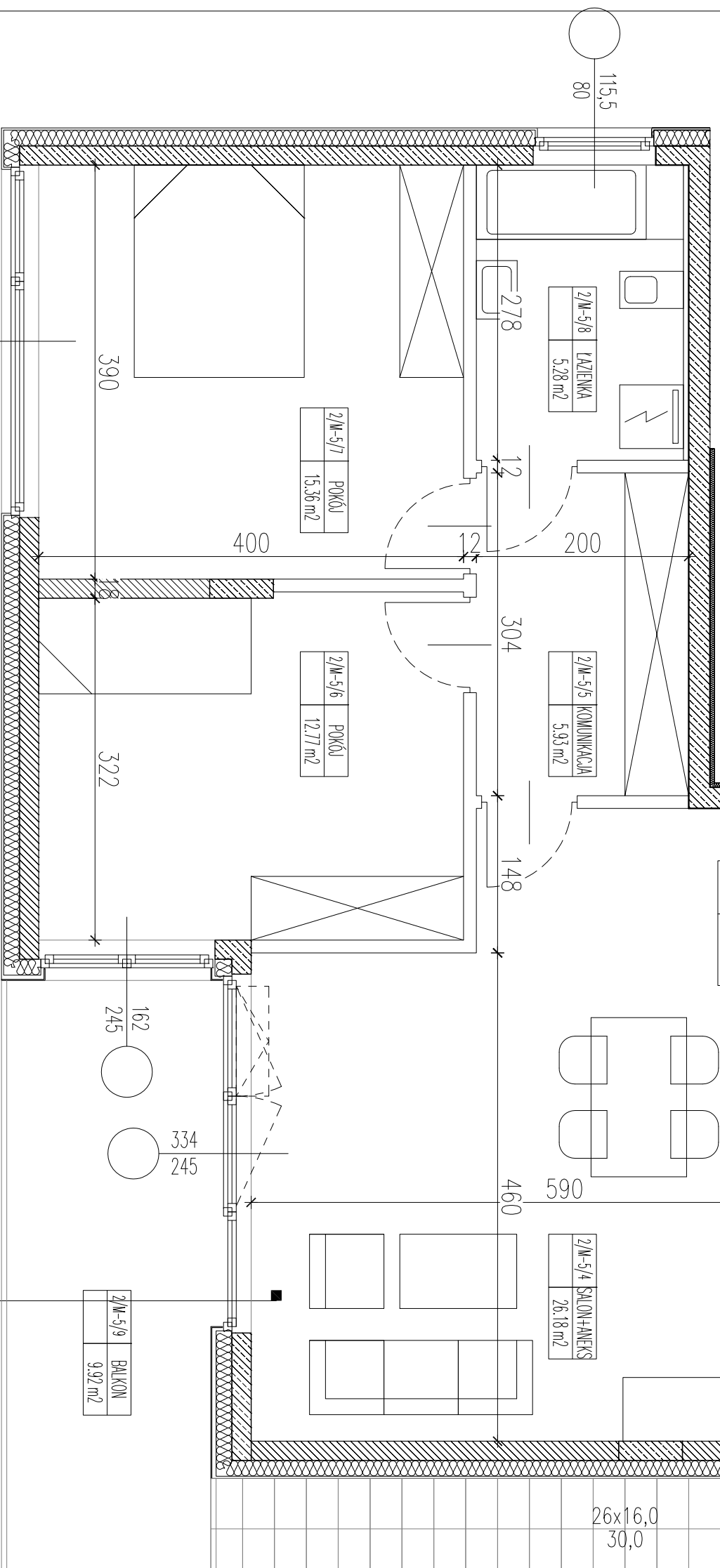
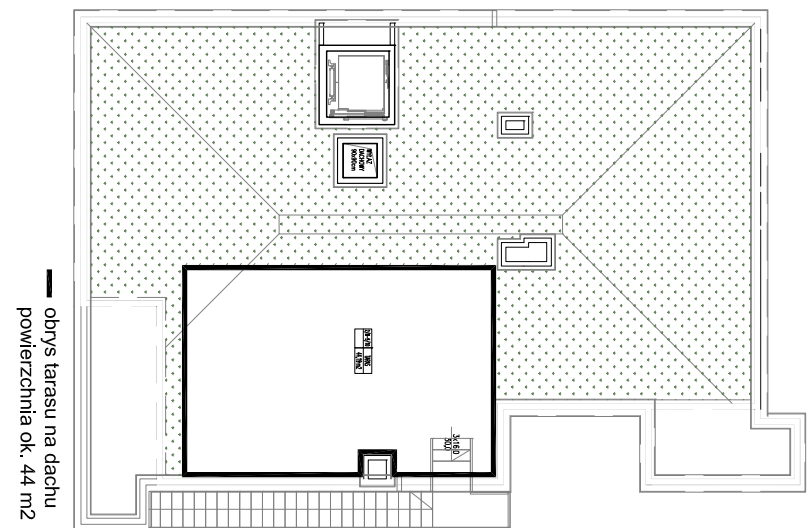


Rzut tarasu na dachu



mieszkanie nr 5	
4 pok.	piętro 2
pow. użytkowa	88,41 m <sup>2</sup>
pow. balkonowego	9,92 m <sup>2</sup>

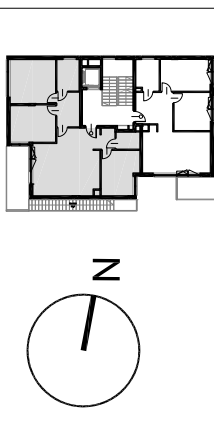
WSZYSTKIE PRAWA AUTORSKIE DOTYCZĄCE TEGO RYSUNKU SĄ WŁASNOŚCIĄ PRACOWNI ARCHITEKTONICZNEJ DCK - PRACOWNIA PROJEKTOWA  
NINIEJSZY RYSUNEK JEST WYDANY POD WARUNKIEM IŻ NIE BĘDZIE KOPLOWANY, ANI UDOSTĘPNIANY BEZ UZGODNIENIA Z DCK - PRACOWNIA PROJEKTOWA  
REALIZACJA INWESTYCJI NA PODSTAWIE NINIEJSZEJ DOKUMENTACJI MOŻLIWA DOPiero PO UZYSKANIU PRAWOZMÓWNEGO POZWOLENIA NA BUDOWĘ ORAZ PROJEKT WYKONAWCZY.  
NIE NALEŻY ODMIERZAĆ WYMIARÓW Z RYSUNKU ANI TEŻ PRZED PRZYSTĄPIENIEM DO PRAC BUDOWLANYCH WSZYSTKIE WYMIARY NALEŻY SPRAWDZIĆ W NATURE. W PRZYPADKU STWORZENIA NIEZGODNOŚCI NALEŻY ZWROCIĆ SIĘ DO PROJEKTANTA.  
W PRZYPADKU ROZBIERANCI WYMIARÓWCH POMIĘDZY RYSUNKAMI DETALI CZĘŚCI PROJEKTOWANEGO ELEMENTU PODSTAWA WYMIAROWANA SĄ RYSUNKI DETALI.

- LEGENDA**
- ściana konstrukcyjna
  - żelbetowa
  - ściana konstrukcyjna murwana
  - ściana działowa
  - brak możliwości przesunięcia
  - ściana działowa
  - możliwość zmiany aranżacji

**SPIS POMIĘSZCZEŃ:**

2/M-5/1	hol	7,64m <sup>2</sup>
2/M-5/2	wc	3,01m <sup>2</sup>
2/M-5/3	pokój	12,15m <sup>2</sup>
2/M-5/4	salon+aneks	26,18m <sup>2</sup>
2/M-5/5	kommunikacja	5,93m <sup>2</sup>
2/M-5/6	pokój	12,77m <sup>2</sup>
2/M-5/7	pokój	15,36m <sup>2</sup>
2/M-5/8	łazienka	5,28m <sup>2</sup>
2/M-5/9	balcon	9,92m <sup>2</sup>

\* podane powierzchnie podane zostały z uwzględnieniem grubości ścianek



**INWESTYCJA**  
Budynek mieszkalny wielorodzinny z garażem podziemnym i infrastrukturą techniczną przy ul. Lirowej, jednostka ewidencyjna 146506\_8, Ochota, Warszawa, nr ew. dz. 55.obręb 2-03-19

**ADRES INWESTYCJI**  
ul. Lirowa 16, dzielnica Ochota  
02-387 Warszawa

**TYTUŁ RYSUNKU:**  
**RZUT MIESZKANIA 5**  
**LIROWA 16**

**INWESTOR:**  
Lirowa Apartments Sp. z o.o.  
ul. Tyńska 18/8  
02-630 Warszawa

**PROJEKTANT:**  
D C K - Pracownia Projektowa  
Architekt Damian Cynyl Kotwicki  
01-227 Warszawa, ul. Szymczaka 3/50